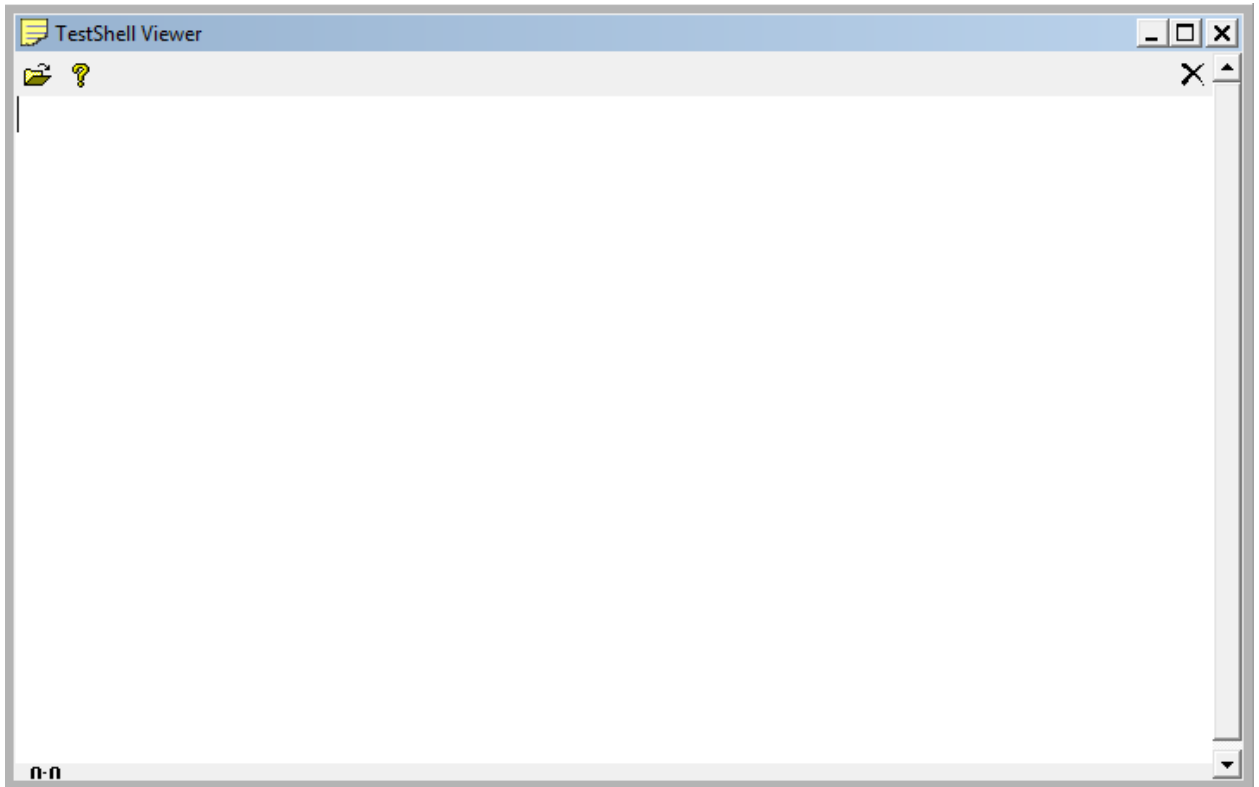


Інструкція до Test Shell Viewer

1. Помістити файли View.exe та Peditr.zdt в одну папку.
2. Запустити файл View.exe (рис.1)

Рис.1




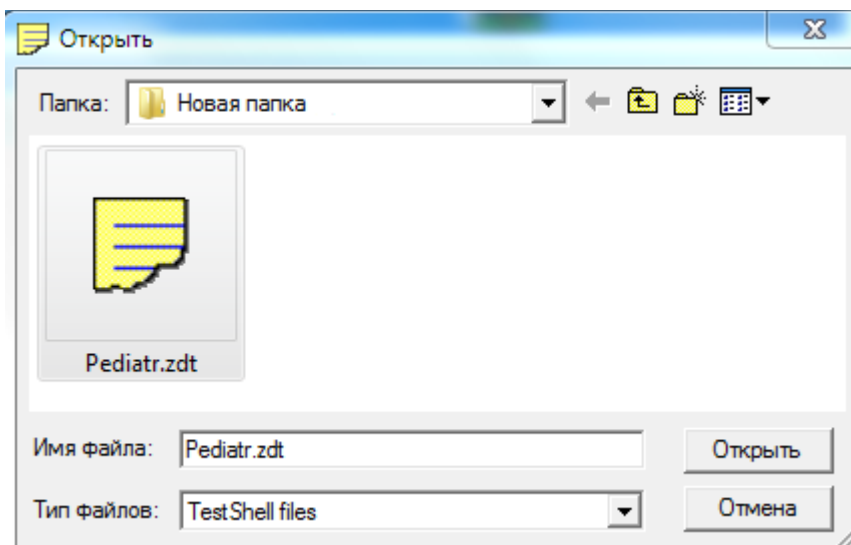
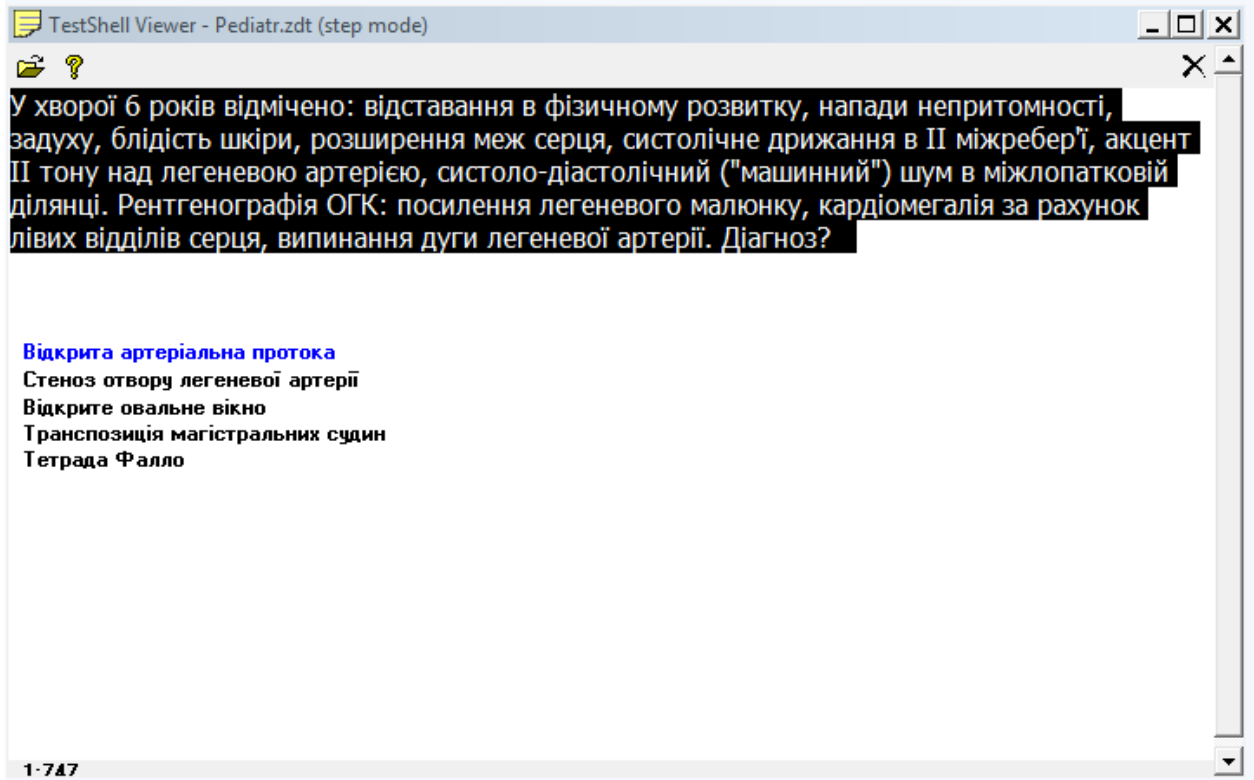
3. Натиснути іконку  (відкрити)
4. У вікні провідника вибрати файл Peditr.zdt (рис.2)

Рис. 2



5. При правильному виконанні попередніх пунктів програма перейде в режим Step Mode (рис. 3)

Рис. 3



6. Навігація в програмі:

кнопка → - наступний тест

кнопка ← - попередній тест

вірна відповідь виділена синім кольором